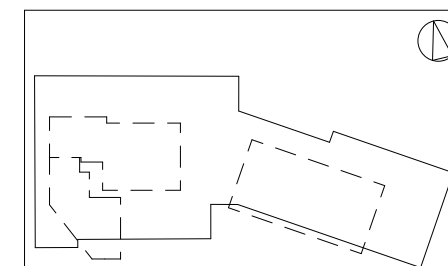


SECONDE NATURE

16, rue Gaston Berger
13010 Marseille

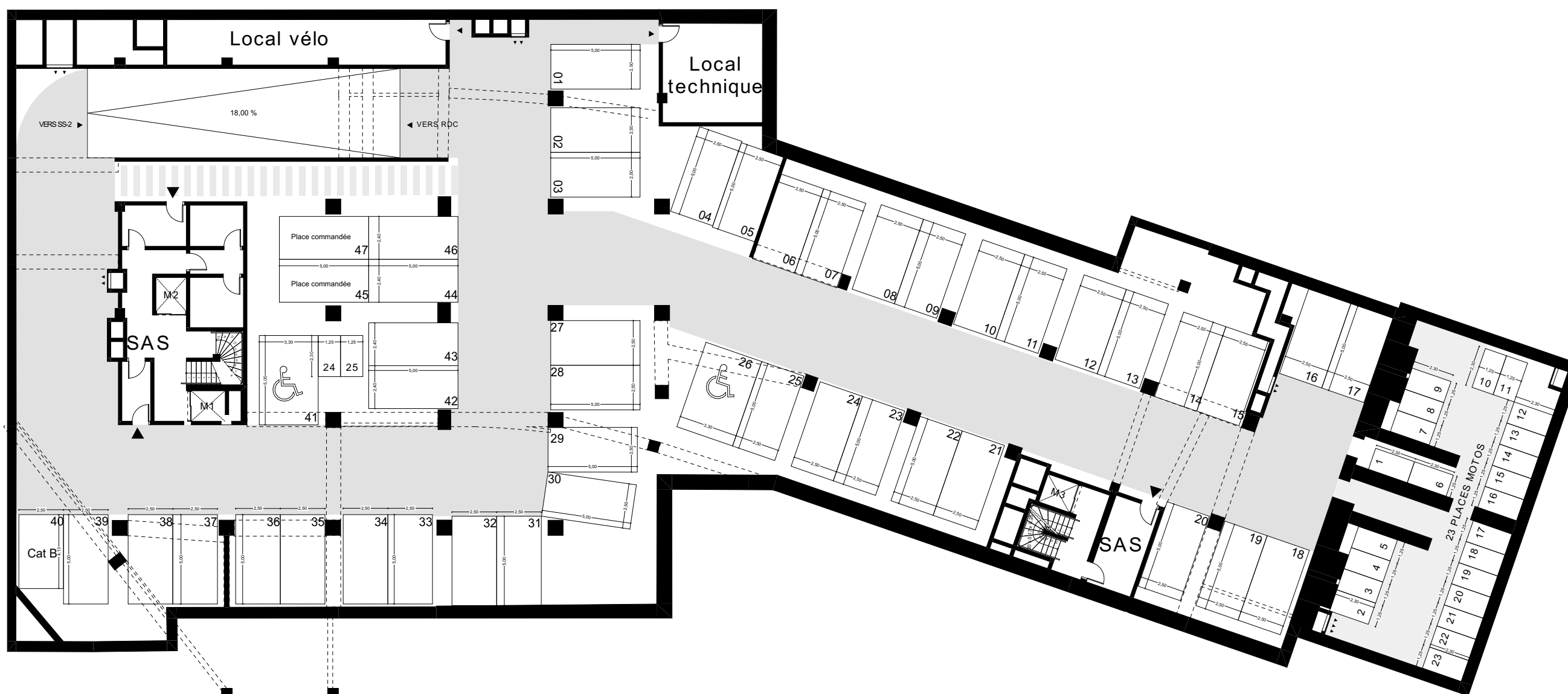
Type **SYNOPTIQUE**

Niveau **SS-1**



SYNOPTIQUE

Places voitures :	45
-dont places PMR :	02
-dont places catégorie B :	01
Places commandées :	02
Places deux roues :	25



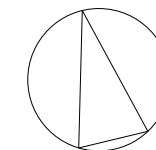
néole immobilier SCCV MARSEILLE GASTON BERGER
 58/60 Avenue Edouard Vaillant
 92100 BOULOGNE
 BILLANCOURT
 Tél. 04.86.76.08.49
 aquilichini@ogic.fr

NB: Le parking n'est pas soumis à la norme NFP 91.120 relative aux parcs de stationnement à usage privatif. Les dimensions indiquées sont approximatives. Des variations peuvent intervenir en fonction des dispositions techniques et réglementaires de la réalisation.

NB: Le présent document exprime la figure et les dispositions générales de l'agencement. Les surfaces sont approximatives. Des variations peuvent intervenir en fonction de contraintes techniques et/ou réglementaires de la réalisation, tant en ce qui concerne les dimensions libres que l'équipement. Les retombées de poutres, faux-plafonds, soffites, canalisations, ne sont pas tous figurés et peuvent être modifiés pour des raisons techniques. La hauteur sous soffites, faux-plafonds et retombées de poutres ne seraient être inférieures à 2,00m. Les éléments de mobilier de cuisine et les implantations des équipements électriques sont présentés à titre indicatif.

25/11/2022	Indice A



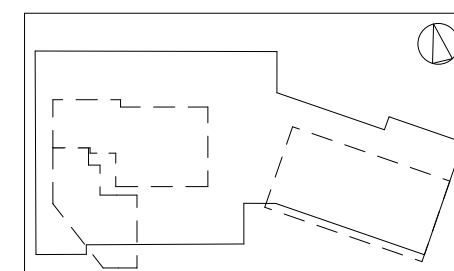


SECONDE NATURE

16, rue Gaston Berger
13010 Marseille

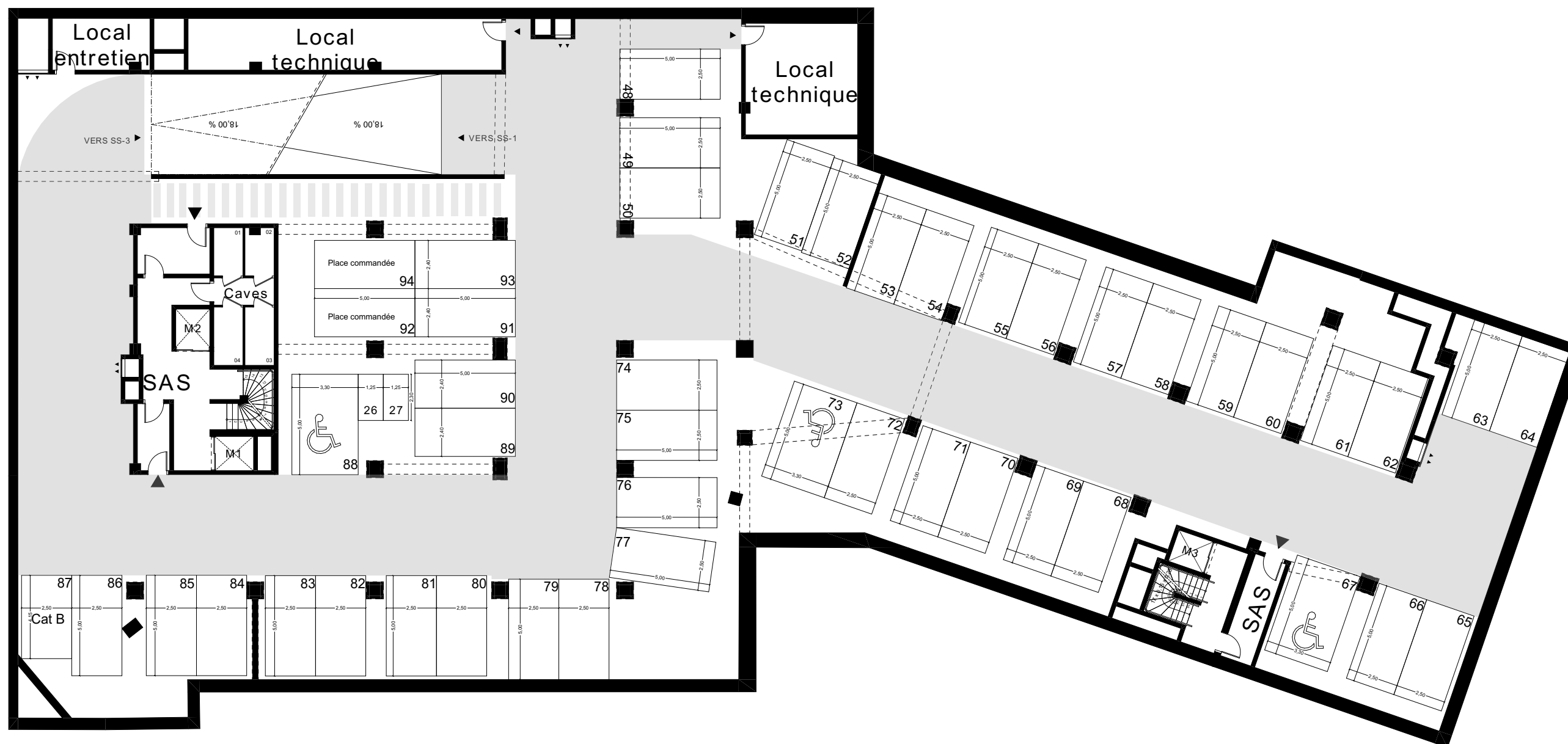
Type **SYNOPTIQUE**

Niveau **SS-2**



SYNOPTIQUE

Places voitures :	45
-dont places PMR :	03
-dont places catégorie B :	01
Places commandées :	02
Places deux roues :	02



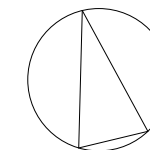
néole immobilier SCCV MARSEILLE GASTON BERGER
 58/60 Avenue Edouard Vaillant
 92100 BOULOGNE
 BILLANCOURT
 Tél. 04.86.76.08.49
 aquilichini@ogic.fr

NB: Le parking n'est pas soumis à la norme NFP 91.120 relative aux parcs de stationnement à usage privé. Les dimensions indiquées sont approximatives. Des variations peuvent intervenir en fonction des dispositions techniques et réglementaires de la réalisation.

NB: Le présent document exprime la figure et les dispositions générales de l'agencement. Les surfaces sont approximatives. Des variations peuvent intervenir en fonction de contraintes techniques et/ou réglementaires de la réalisation, tant en ce qui concerne les dimensions libres que l'équipement. Les retombées de poutres, faux-plafonds, soffites, canalisations, ne sont pas tous figurés et peuvent être modifiés pour des raisons techniques. La hauteur sous soffites, faux-plafonds et retombées de poutres ne seraient être inférieures à 2,00m. Les éléments de mobilier de cuisine et les implantations des équipements électriques sont présentés à titre indicatif.

25/11/2022 Indice A



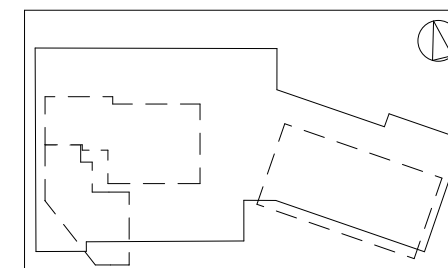


SECONDE NATURE

16, rue Gaston Berger
13010 Marseille

Type **SYNOPTIQUE**

Niveau **SS-3**



SYNOPTIQUE

Places voitures :	48
-dont places PMR :	03
-dont places catégorie B :	01
Places commandées :	02
Places deux roues :	02



néole immobilier SCCV MARSEILLE GASTON BERGER
 58/60 Avenue Edouard Vaillant
 92100 BOULOGNE BILLANCOURT
 Tél. 04.86.76.08.49
 aquilichini@ogic.fr

NB: Le parking n'est pas soumis à la norme NFP 91.120 relative aux parcs de stationnement à usage privé. Les dimensions indiquées sont approximatives. Des variations peuvent intervenir en fonction des dispositions techniques et réglementaires de la réalisation.

NB: Le présent document exprime la figure et les dispositions générales de l'agencement. Les surfaces sont approximatives. Des variations peuvent intervenir en fonction de contraintes techniques et/ou réglementaires de la réalisation, tant en ce qui concerne les dimensions libres que l'équipement. Les retombées de poutres, faux-plafonds, soffites, canalisations, ne sont pas tous figurés et peuvent être modifiés pour des raisons techniques. La hauteur sous soffites, faux-plafonds et retombées de poutres ne seraient être inférieures à 2,00m. Les éléments de mobilier de cuisine et les implantations des équipements électriques sont présentés à titre indicatif.

25/11/2022 Indice A

